

研究生管理系统国际会议资助申请功能使用说明

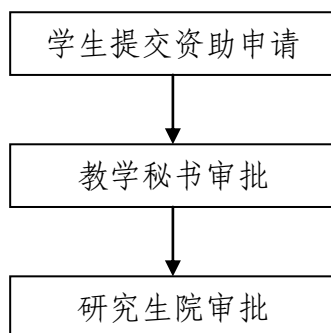
(教学秘书使用)

哈尔滨工业大学研究生教育综合管理系统：

<http://219.217.227.152:8080/hitgsmis/main.do>

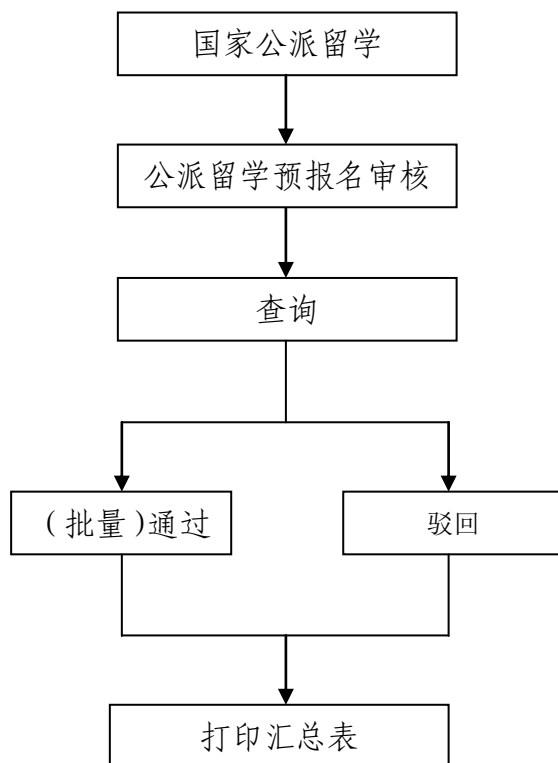


系统流转流程：



一、教学秘书审批流程

教学秘书登录研究生管理系统，点击“国家公派留学”——“公派留学预报名审核”，查看、通过、驳回本院（系）学生的预报名申请。

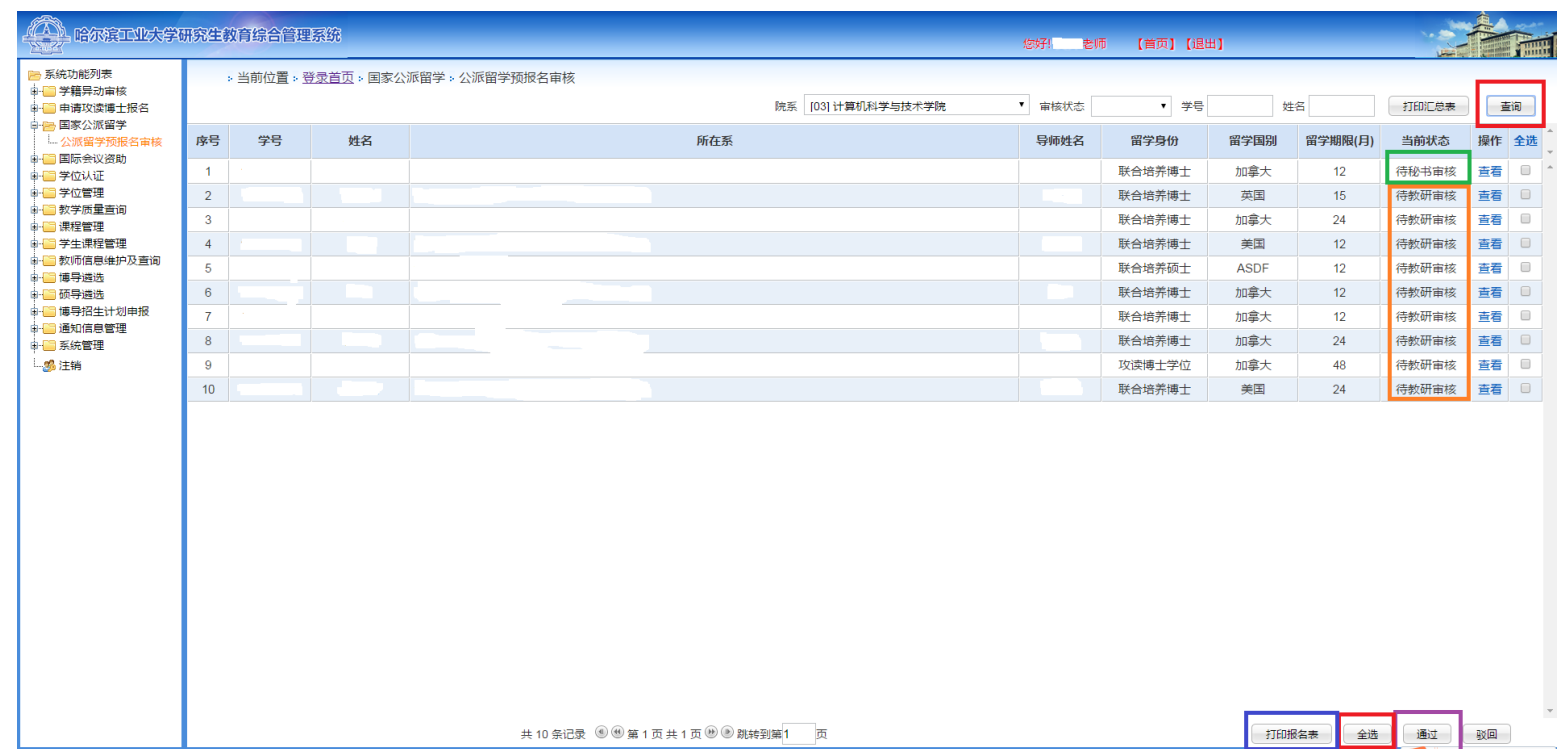


二、注意事项

教学秘书可通过点击“查询”，查看本院（系）学生提交预报名信息情况。



点击查询后，系统显示如下：



1. 当前状态

包括“待秘书审核”、“待教研审核”、“审核通过”、“驳回”四种状态。

状态为“待秘书审核”，表示的是学生的申请已提交，正等待教学秘书审核。

状态为“待教研审核”，表示的是教学秘书已审核通过，正等待研究生院教研处审核。

状态为“审核通过”表示学生的申请已通过研究生院审核。

状态为“驳回”表示学生不符合申请条件，教学秘书或研究生院驳回学生申请。

2. 查看

点击“查看”按钮可查看学生在系统中填写的预报名信息。

3. 全选、通过、驳回

可通过单独勾选每条学生信息后的“☐”或点击“全选”的方式，通过、驳回学生的申请。

4. 导出申请表

可通过单独勾选每条学生信息后的“☐”或点击“全选”——“导出申请表”的方式，导出本院系申请表。