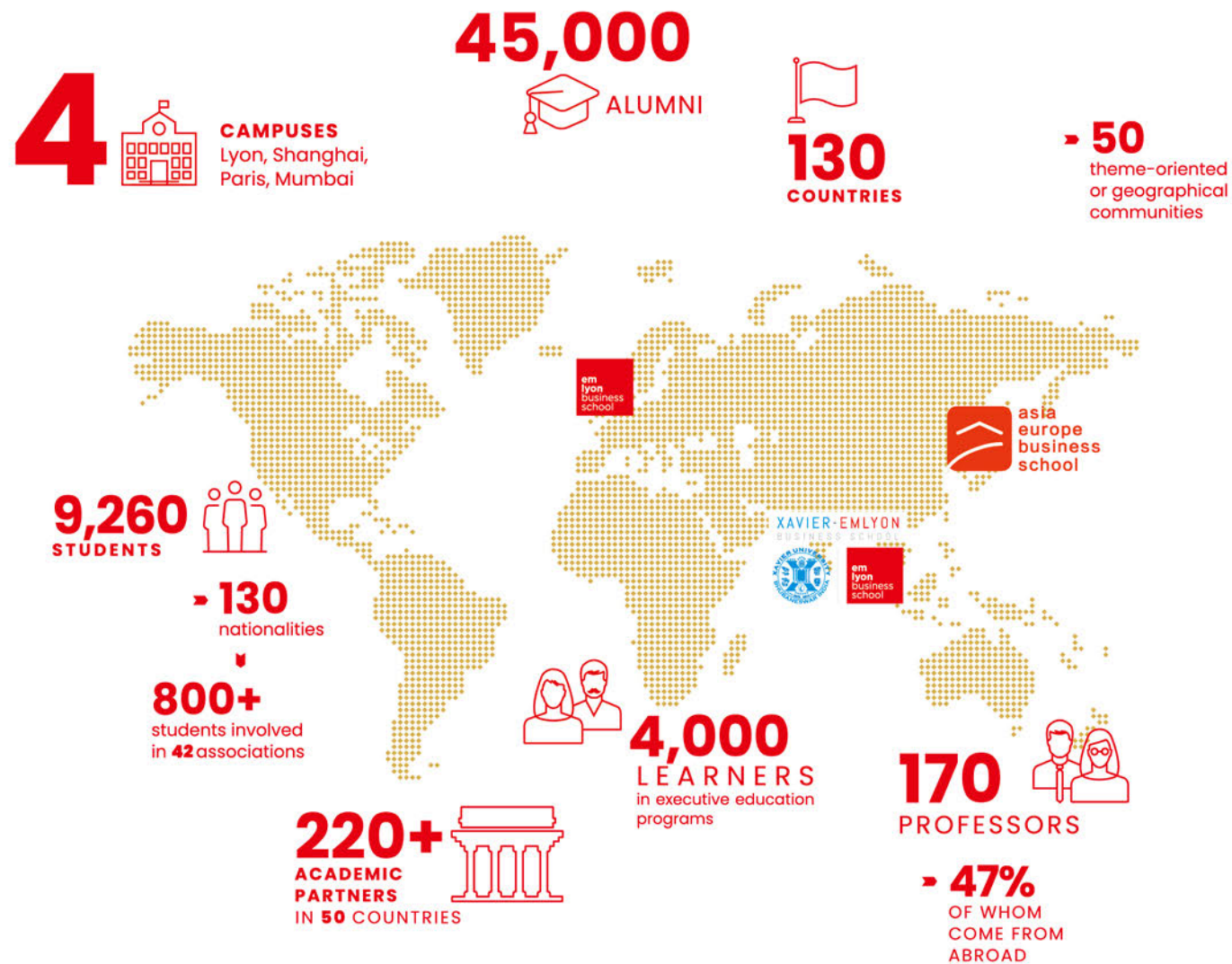


# emlyon business school community



法国里昂商学院 亚洲校区

上海市中山北路 3663 号华师大国际教育楼 2 层

项目负责人: 黄老师  
ahuang@em-lyon.com



法国里昂商学院  
微信公众号



em  
lyon  
business  
school

## emlyon夏季校区 学习实践项目

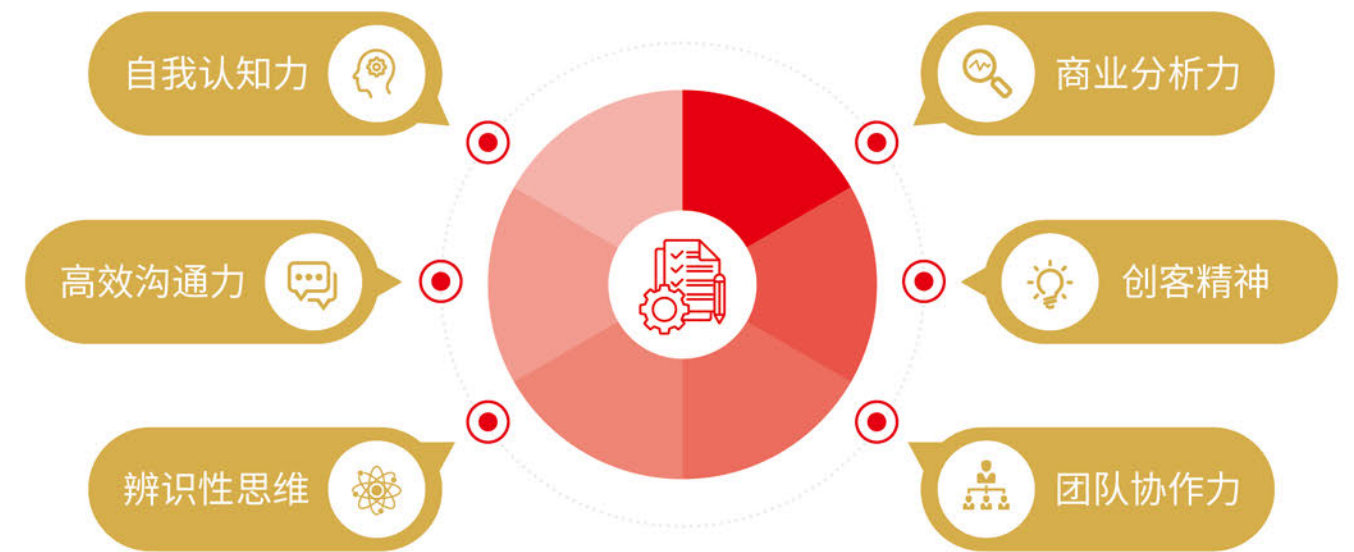


# 项目纵览 Introduction

法国里昂商学院连接全球学习者与创新者，融合多个领域的学术与商业，打造注重 AI 赋能的新一代商学院，培养管理人才。

本项目是由哈尔滨工业大学与里昂商学院中外合作办学本科 4+0 项目大数据管理与应用专业学生联合举办的暑期夏校项目，为学生提供交流与学习平台。项目期间，学生将参与上海校区与哈工大精心策划的系列讲座、工作坊、实践项目及企业参访，与行业专家互动，拓展专业视野，提升实践能力。

项目采用小组制学习模式，助力学生在真实商业环境中培养国际视野，掌握未来核心技能。



## 小组制学习 Learning in Groups

学生将置身团队中共同学习，分享知识和经验，提高学习效率和质量，不断尝试、实验、再案，在实践中学习是法国里昂商学院始终推崇的理念。

法国里昂商学院于 1872 年由里昂工商会创立，是一所享誉全球的国际商学院。学校现有来自 130 个国家和地区的 9,260 名本科生和研究生，以及 4,000 多名高管课程学员。其四大校区战略性地分布于：里昂、巴黎、上海以及孟买，同时，学校与全球 220 所顶尖大学和机构建立了深厚的学术合作伙伴关系。至今，法国里昂商学院已培育出 45,000 名校友，他们的足迹遍布全球 130 个国家和地区，为各行各业的发展贡献力量。

秉承“创客同行 (We are makers)”的教育理念，法国里昂商学院始终致力于通过根植于实践的教学方法，塑造具有企业家精神和创客思维的人才。在“2028 共振”战略的引领下，学院正不断探索教育的新边界，围绕学术卓越、企业家精神、社会责任、跨学科知识整合以及深化国际合作这五大核心战略，致力于构建一个开放包容、多元互动、充满活力的学习环境，培养更多具有国际视野和创新能力的未来领导者。

2007 年，法国里昂商学院建立亚洲校区，现设有本科及硕士留学项目，法国 GEMBA，法国 GDBA 学位课程，并开设多元化的 EDP 课程。2013 年，携手中国电子信息领域的“黄埔军校”——北京邮电大学合作举办全球高级工商管理硕士项目 (GEMBA)；2015 年，再次携手世界“双一流”高校华东师范大学、上海市闵行区人民政府和上海紫竹高新区 (集团) 有限公司共建亚欧商学院；2021 年，与上海外国语大学联手打造金融方向工商管理硕士项目 (MBA)；2023 年，与哈尔滨工业大学合作举办大数据管理与应用专业本科教育项目；2023 年，与上海交通大学联合创办新媒体管理与数字经济联合项目。

同时，为打造产学研一体化发展，培养国际化产业领袖人才，法国里昂商学院先后建立了美好商业中心、欧亚体育产业中心、全球人力资源与组织创新中心以及全球商业智能中心，未来还将建立更多研究中心，实现资源共享，价值共创。

全球仅 1% 的商学院同时荣获三大国际认证



**l'Étudiant** 法国商学院排名第 2 位  
\* 法国《L'Étudiant 学生报》2025 年

**Le Point** 创新创业排名法国商学院全法第 1 位  
致力于生态转型院校全法第 1 位  
\* 法国《观点》2024 年

**THE** 毕业生就业力排名法国商学院第 2 位  
\* 英国《泰晤士报高等教育》2024 年  
社会与经济影响力排名法国商学院第 2 位

**Geus** 毕业生就业力排名全法第 2 位  
\* Geus 全球大学就业力排名 2025 年

**FT** 欧洲商学院排名第 10 位  
\* 英国《金融时报》2023 年  
全球管理学硕士排名第 8 位  
\* 2024《金融时报》全球管理硕士百强榜单  
全球金融学硕士排名第 15 位  
\* 2024《金融时报》全球金融硕士百强榜单

**QS** 商业与管理学科全法第 4 位  
\* QS 2024 全球大学学科排名



# 项目优势

## Why this program?

### · 世界顶尖的三皇冠商学院

全球TOP 1%的商学院,同时获得AACSB、EQUIS、AMBA认证

### · 创客理念教育,创新项目制学习

新的理念,新的模式,创客精神,创新教育

### · 暑期实践与学分获取双收益

本项目结业后可兑换专业学分,助力学业规划高效进阶

### · 校友面对面交流

两校联动,与优秀校友面对面交流,探索更多可能性。

### · 文化交流体验

上海苏州两地游学,中法文化交流体验,感受不同文化魅力。

### · 亚洲校区上课,体验法国大学课堂氛围

线下集中授课地点位于上海里昂商学院亚洲校区。



# 项目收获

## Program Achievements

· 小组学术研究以报告形式呈现,证明学生学术潜力。

· 官方颁发项目证明,为个人简历加分。

· 优秀学员可获得法国里昂商学院教授推荐信,助力名校申请。

· 收获自我洞察、高效沟通、商业分析、团队协作、创客精神以及批判性思维等六大核心能力,帮助学生更好地挖掘潜力,提高能力。



项目证书 Sample of Certification





# 课程模块与核心能力 Modules & Core Values



	Day 1 上海	Day 2 上海	Day 3 上海	Day 4 上海	Day 5 苏州
AM		开幕式与校园参观	大数据讲座	中共一大会址参观	参观哈工大苏州AI研究院
PM	到达上海	管理学讲座	参观上海中心登高俯瞰陆家嘴CBD 上海中心大楼防震阻尼器 陆家嘴滨江步道	上海张江开放创新中心	参访吴中展示中心
EVE		晚宴, 法国文化体验 & emlyon校友交流			夜游平江路历史街区
	Day 6 苏州	Day 7 上海	Day 8 上海	Day 9 上海	Day 10 上海
AM	大数据在城市更新管理中的应用讲座	小组项目分工作业	参访零号湾产业孵化园	导师对小组项目进行指导	
PM	参观苏州博物馆		CSR讲座	小组成果演示/结业	迪士尼乐园
EVE					



\*课程模块请以最终发布版本为主

课程模块	核心能力	自我认知	团队协作力	高效沟通力	商业见闻	辨识思维	创客精神	前沿信息
核心能力提升								
项目介绍				✓	✓			
管理学讲座	✓				✓			
大数据应用以及发展						✓	✓	✓
人工智能讲座						✓	✓	✓
大数据在城市管理中的应用					✓			✓
创业以及CSR讲座					✓	✓		✓
商业洞见								
企业参访						✓	✓	✓
沪吴两地城市风光浏览			✓		✓			✓
团队合作								
小组分工作业	✓	✓	✓			✓		
导师指导以及点评	✓	✓	✓			✓		

## 常见问题 FAQ

**Q: 项目使用英语授课吗?**

**A:** 不完全使用英语, 我们有部分课程设置为中文, 部分设置为英语。部分用英语授课的老师可以用中文进行答疑。

**Q: 项目授课形式是怎么样的?**

**A:** 学生会被分成 3-5 人一组, 在六次讲座的基础和公司参访的内容基础上上就某一个项目进行小组作业, 期间会有 emlyon 的导师进行指导在实践中实现自我认知, 同时提升个人技能与能力, 为未来发展打下坚实基础。

**Q: 项目费用包含住宿和餐食吗?**

**A:** 项目费用中包含了项目期间所有课程讲座, 企业参访, 城市观光, 住宿和相应产生的在上海和苏州市内的交通费, 上海 - 苏州往返交通费, 以及部分餐食。项目不包含个人的其他消费。

**Q: 项目中有考试和作业吗?**

**A:** 项目没有考试, 完成项目活动和小组研究计划 (或报告) 即可获得项目证书。完整参与项目并提交报告的可以获得生产实践课程 1 学分 (该课程将在大三授课)。



**项目时长与费用**  
**Duration and Fees**

时长: 10 天  
 费用: 8500/ 人